

**Ocelová posuvná vrata**

Norma

**PN STK 74 6620**

**Stavokonstrukce Český Brod a.s.**

Sportovní 501  
282 45 Český Brod

Tel.: +420 321 62 21 81-3  
Fax: +420 321 62 21 86, 8

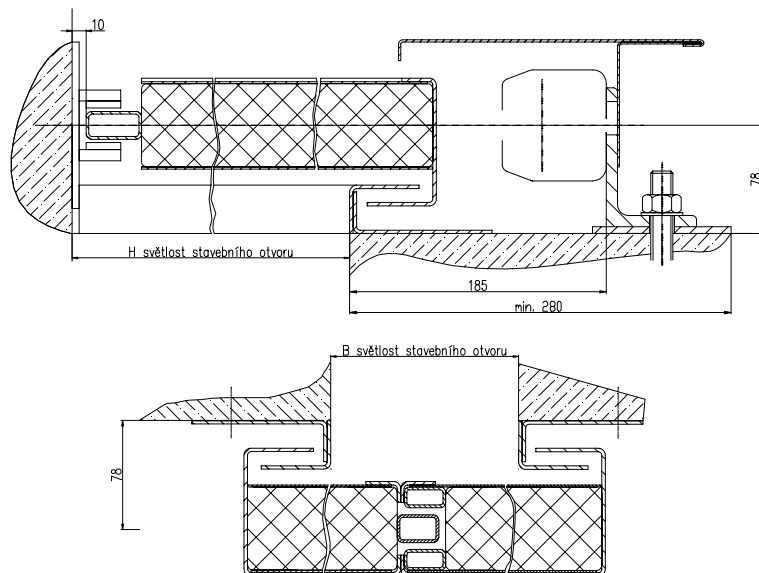
Katalogový list číslo

**2000-0008**

Strana

**1 / 2**

e-mail: [info@stavokonstrukce-cb.cz](mailto:info@stavokonstrukce-cb.cz)  
<http://www.stavokonstrukce-cb.cz>



*Svislý a vodorovný řez vraty*

**Protipožární ocelové dveře, vrata, konstrukce  
konstrukce pásových dopravníků**

**CHARAKTERISTIKA****Typy:**

- jedno a dvoukřídlová (symetrická)
  - bez průchozích dvířek
  - s průchozími dvířky
  - manuální
  - el. ovládaná
  - teleskopická
  - se závažím

všechny uvedené typy lze dodat ve variantě:

- tepelně izolovaná
- protipožární EW 15-90 D1

**Použití:**

- výplně otvorů ve stěnách občanských a průmyslových staveb, umožňující vjezd dopravních prostředků a uzavření prostor

**Osvědčení:**

- CERTIFIKÁT systému řízení jakosti dle EN ISO 9002:1994
- požární parametry ověřeny v souladu s harmonizovanou ČSN 73 0852
- CERTIFIKÁT – VÚPS certifikační společnost, s.r.o., akreditovaná osoba č. 227 Praha
- Velký svářečský průkaz dle DIN 18 800

**TECHNICKÝ POPIS****Konstrukce:**

- Křídla jsou rámového provedení z tenkostěnných uzavřených profilů, oboustranně hladká, s horním vedením uzavřeným kapotáží, dolní vedení není průběžné.
- Každé křídlo je osazeno dvěma vodícími kladkami, které se přišroubují v rámci montáže.
- Profil horního vedení se při montáži kotví pomocí šroubů.
- Funkci základního uzamykacího mechanismu zajišťuje hákový zámek s cylindrickou vložkou.
- Křídla jsou opatřena madly.
- Tloušťka křídla 63 mm, výplň pláště minerální vatou.

**Výplň křidel:**

- ocelový plech
- pozinkovaný plech
- Al panel vyplněný polyuretanem
- plech v kombinaci s prosklením (bezpečnostní sklo, dvojsklo, polykarbonát, požární sklo)

**Povrchová úprava:**

2 varianty:

- základní ochranný nátěr
- finální nátěr v odstínech RAL je prováděn v rámci montáže po osazení vrat na stavbě.

**TECHNICKÉ ÚDAJE A NORMALIZOVANÉ ROZMĚRY****Rozměry:**

- 2.400 / 2.100, 2.400 / 2.400, 2.700 / 2.700, 3.000 / 3.300, 3.300 / 3.600, 3.600 / 3.600, 4.200 / 4.200 mm
- atypické formáty dle požadavku odběratele

**Hmotnost:**

- dle typu 40 – 60 kg/m<sup>2</sup>

**Označování výrobků:**

- štítkem s adresou výrobce, normou, provedením, rozměrem, datem výroby a značkou TK.

**STAVEBNÍ REALIZACE****Stavební připravenost:**

- otvor lemovaný ocelovým úhelníkem, ocelový překlad nebo kotvy v nadpraží, hotová podlaha v rovině, elektroinstalace
- velikost stavebního otvoru:
  - jmenovité (skladebné) rozměry B×H v mm udávající průchozí světlost otvoru.
  - výška prostoru od nadpraží vrat ke stropu min. 280 mm

**Způsob osazení výrobku:**

- přišroubováním kotevních úhelníků pomocí svorníků
- přivařením kotevních úhelníků k ocelové konstrukci nebo k předem zabudovaným kotevním deskám.

**DODAVATELSKÉ A OBCHODNÍ ÚDAJE****Náležitosti objednávky:**

- rozměr vrat, směr otevírání (levé – pravé), požární parametr, množství v ks, zvláštní dovybavení

**Cena:**

- dle aktuálního „Nabídkového ceníku katalogových výrobků“ výrobce.
- u atypů - individuální kalkulace

**Dodací lhůta:**

- do 4 týdnů

**Záruční lhůta:**

- 36 měsíců (resp. 12 měsíců pro el. pohony) od předání díla bez vad a nedodělků

**Montáž:**

- u manuálních vrat dodavatel nabízí možnost instalace vrat ve stavbě
- u el. ovládaných vrat dodavatel doporučuje odběr vrat včetně zajištění montáže ze strany výrobce

**Balení:**

- vrata se expedují nebalená (pokud není dohodnuto jinak)
- horní vedení, kapotáž, lemovací profily ve svazku
- kompletační materiál (vrchní kování, materiál pro osazování a spojovací materiál s příloženým montážním návodem) v nevrátném obalu z PVC.

**Doprava:**

- dle dohody (není zahrnuta v ceně zboží)

**Skladování:**

- v suchých a krytých prostorech na rovných podložkách

**Referenční stavby:**

- viz. aktuální soupis výrobce

Poznámky: