	<b>Technický list výrobku</b>			<b>Kód:</b>	<b>D-2</b>
	<b>Název výrobku:</b>			<b>Počet stran:</b>	<b>4</b>
	<b>DVEŘE OCELOVÉ POZINKOVANÉ</b>			<b>Strana č.:</b>	<b>1</b>
<b>Norma:</b>	<b>PN STK 74 6563</b>	<b>Vydání:</b>	<b>2</b>	<b>Výtisk:</b>	<b>1</b>
				<b>Platnost od:</b>	<b>1.2.2003</b>

### Určení výrobku:

Dveře se používají jako venkovní nebo interiérové ve všech typech občanských, průmyslových a speciálních staveb.

### Osvědčení:

- certifikát – VÚPS certifikační společnost, s.r.o., akreditovaná osoba č. 227 Praha
- atest – PAVÚS Veselí nad Lužnicí

### Popis výrobku:

#### Křídla:

- krabicového provedení, oboustranně hladké, s polodrážkou, bez dorazu u prahu, s dvojitým opláštěním z pozinkovaného plechu tl. 1,5 mm.
- tloušťka křídla 45 mm, výplň pláště izolací tlumící prostup tepla i zvuku ( $k = 2,9 \text{ W.m}^{-2}.\text{K}$ ,  $R_w = 25 \text{ dB}$ )
- hmotnost dle druhu výplně 45 – 70  $\text{kg.m}^{-2}$

#### Zárubeň:

je možno si vybrat z následujících možností:

- speciální rohová typu „Z“. možno též použít jako vloženou zárubeň do již osazené zárubně. Dojde však ke snížení původní průchozí světlosti ( $B'$  o 50 mm,  $H'$  o 25 mm).
- lisovaná zárubeň pro zdivo dle hloubky ostění – tyto zárubně mohou být na přání zákazníka vyrobeny s přerušeným tepelným mostem
- lisovaná zárubeň pro SDK příčky dle hloubky ostění
- speciální zárubně (obložná, pro hmoždinkovou montáž aj.)

Všechny zárubně jsou vyrobeny z pozinkovaného plechu a mají obvodové těsnění z EPDM kaučuku. Zárubně se kotví do zděných konstrukcí pomocí ocelových příchytek. Do betonových, sádkartonových nebo ocelových konstrukcí se mohou zárubně kotvit šroubováním, přistřelením, nebo přivařením.

#### Kování:

- dva konstrukční závěsy s axiálními ložisky (u výšky křídla nad 2100 mm a šířky nad 1100 mm se osazují 3 závěsy na křídlo)
- pojistný čep proti vysazení křídla
- zadlabávací zámek s otvorem pro cylindrickou vložku, s roztečí 72 mm
- kliky a štítky z lehkého kovu (standard) nebo jiné dle volby odběratele
- dvoukřídlové dveře jsou na pevném křídle opatřeny dvoucestnou zástrčí

#### Povrchová úprava:

je možno si vybrat z následujících možností:

- základní syntetický nátěr S 2003 – šedý odstín
- křídla ve finálním nátěru práškovou technologií v odstínech dle vzorníku barev RAL, zárubeň základní syntetický nátěr S 2003 – šedý odstín


#### Funkční doplňky:

- samozavírače, bezpečnostní kování, panikové kování, těsnění u prahu, omezovač otevírání aj. dle požadavku odběratele
- práh není součástí dodávky

### Technické údaje:

#### Typy:

- pozinkované dveře otočné plné - tepelně izolované jednokřídlové / dvoukřídlové
  - protipožární jednokřídlové EW 15 – 90 D1 ⊕ / EI 15 – 90 D1 ⊕
  - dvoukřídlové EW 15 – 90 D1 ⊕ / EI 15 – 90 D1 ⊕
- pozinkované dveře otočné částečně prosklené (max. plocha prosklení - horní polovina)
  - tepelně izolované jednokřídlové / dvoukřídlové
  - protipožární jednokřídlové EW 15 – 90 D1 ⊕ / EI 15 – 45 D1 ⊕
  - dvoukřídlové EW 15 – 90 D1 ⊕ / EI 15 – 45 D1 ⊕

	Technický list výrobku			Kód: D-2
	Název výrobku: <b>DVEŘE OCELOVÉ POZINKOVANÉ</b>			Počet stran: 4 Strana č.: 2
	Norma: <b>PN STK 74 6563</b>	Vydání: 2	Výtisk: 1	Platnost od: 1.2.2003

#### Rozměry:

provedení	Rozměry [mm]		
	jmenovité B' x H'	osazovacího rámu zárubně „Z“ b <sub>r</sub> x h <sub>r</sub> (viz obrázek str. č. 3)	osazovacího rámu lisované zárubně b <sub>r</sub> x h <sub>r</sub> (viz obrázek str. č. 4)
jednokřídlové (1/1kř.)	600 × 1 970	711 × 2 055	730 × 2 065
	700 × 1 970	811 × 2 055	830 × 2 065
	800 × 1 970	911 × 2 055	930 × 2 065
	900 × 1 970	1 011 × 2 055	1 030 × 2 065
	1 100 × 1 970	1 211 × 2 055	1 230 × 2 065
dvoukřídlové (2/2kř.)	1 250 × 1 970	1 361 × 2 055	1 380 × 2 065
	1 450 × 1 970	1 561 × 2 055	1 580 × 2 065
	1 750 × 1 970	1 861 × 2 055	1 880 × 2 065
	1 450 × 2 480	1 561 × 2 485	1 580 × 2 575
	1 750 × 2 480	1 861 × 2 485	1 880 × 2 575
	2 400 × 2 100	2 511 × 2 185	2 530 × 2 195
	2 400 × 2 400	2 511 × 2 565	2 530 × 2 495

Dveře lze vyrobit též na „čistou podlahu“ – záрубеň je opatřena přepravní prahovou spojkou, která se po namontování dveří odstraní.

Kromě uvedených typizovaných rozměrů, je možno zajistit výrobu atypických formátů dle požadavku odběratele.

#### Označování výrobků:

- výrobky jsou označeny štítky s adresou výrobce, normou provedení, rozměrem datem výroby a značkou technické kontroly (TK).
- výrobky s udanou požární odolností jsou označovány v souladu s vyhláškou Ministerstva vnitra č. 202 / 1999 Sb.

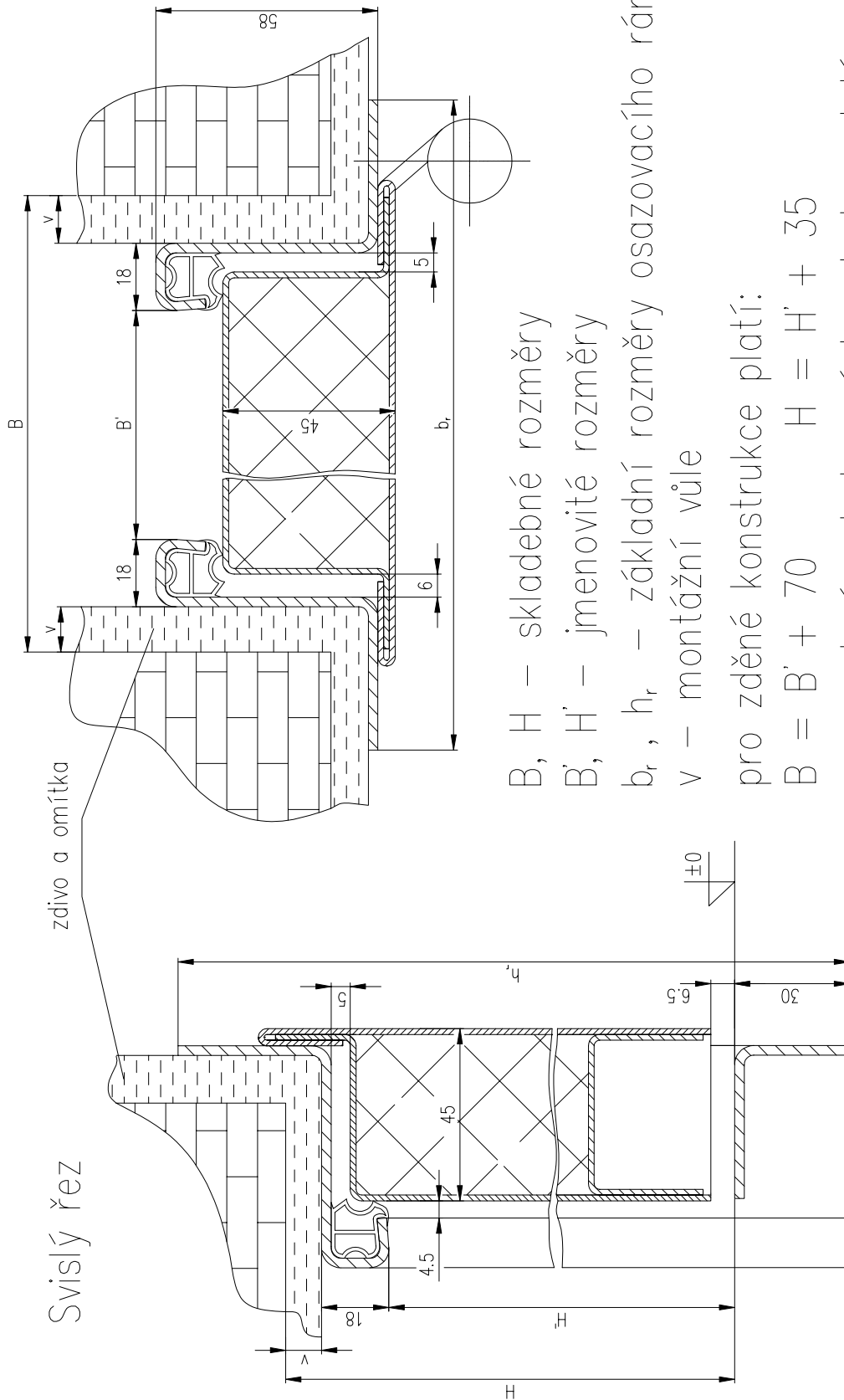
	Technický list výrobku			Kód: D-2
	Název výrobku: <b>DVEŘE OCELOVÉ POZINKOVANÉ</b>			Počet stran: 4
	Norma: <b>PN STK 74 6563</b>			Strana č.: 3
	Vydání: 2	Výtisk: 1	Platnost od: 1.2.2003	

Řezy speciální zárubní typu "Z"

Svislý řez

zdívo a omítka

Vodorovný řez



B, H – skladebné rozměry

B', H' – jmenovité rozměry

b<sub>r</sub>, h<sub>r</sub> – základní rozměry osazovacího rámu

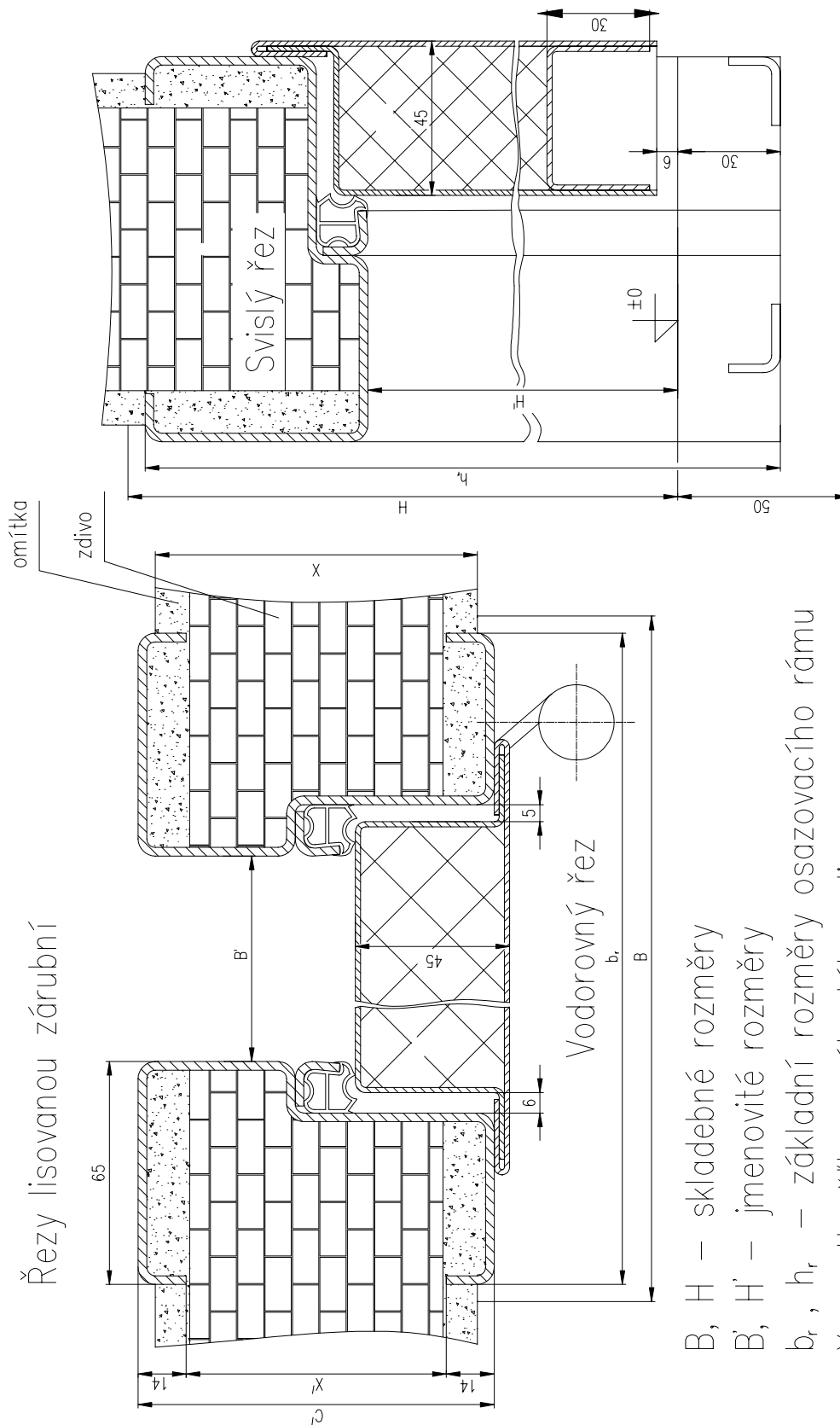
v – montážní vůle

pro zděné konstrukce platí:

$$B = B' + 70 \quad H = H' + 35$$

pro ocelové a betonové konstrukce platí:

$$B = B' + 50 \quad H = H' + 25$$



$B, H$  – skladebné rozměry  
 $B', H'$  – jmenovité rozměry  
 $b_r, h_r$  – základní rozměry osazovacího rámu

$X$  – tloušťka omítnutého zdiva

$X'$  – tloušťka hrubého zdiva

$C'$  – hloubka lisované zárubně od STK

$$b_r = B' + 130 \quad h_r = H' + 95 \quad C' = X + 15$$

$$B_{\min} = B' + 150 \quad H_{\min} = H' + 75 \quad X' = C' - 28$$