	Technický list výrobku			Kód: D-4
	Název výrobku: DVEŘE OCELOVÉ OBOUSTRANNĚ OPLECHOVANÉ			Počet stran: 4 Strana č.: 1
	Norma: PN STK 74 6579	Vydání: 2	Výtisk: 1	Platnost od: 1.2.2003

Určení výrobku:

Dveře se používají jako venkovní nebo interiérové ve všech typech občanských, průmyslových a speciálních staveb. Dveře jsou vhodné pro použití do vnitřních prostor.

Osvědčení:

- certifikát – VÚPS certifikační společnost, s.r.o., akreditovaná osoba č. 227 Praha

Popis výrobku:

Křídla:

- oboustranně oplechované s nosným rámem, s polodrážkou, bez dorazu u prahu (u rozměrů 2 400 × 2 100 mm a 2 400 × 2 400 mm s dorazem u prahu), s opláštěním plechem tl. 1,3 mm
- tloušťka křídla 33 mm, výplň pláště izolací tlumící vstup tepla
- hmotnost 29 kg.m⁻²
- dveřní křídla je možno osadit do typových lisovaných zárubní

Zárubeň:

kromě výše uvedených typizovaných lisovaných zárubní výrobce nabízí tyto další možnosti

- typové úhelníkové rámy
- lisovaná zárubeň pro zdivo dle hloubky ostění
- lisovaná zárubeň pro SDK příčky dle hloubky ostění
- speciální zárubně (obložná, pro hmoždinkovou montáž aj.)

Zárubně se kotví do zděných konstrukcí pomocí ocelových přichytek. Do betonových, sádkartonových nebo ocelových konstrukcí se mohou zárubně kotvit šroubováním, přistřelením, nebo přivařením.

Kování:

- tři konstrukční závěsy
- zámkové křídlo je osazeno zadlabávacím dozickým zámkem, nebo zámkem s otvorem pro cylindrickou vložku, s roztečí 90 mm
- kliky a štítky z lehkého kovu (standard) nebo jiné dle volby odběratele
- dvoukřídlové dveře jsou na pevném křídle osazeny zástrčemi

Povrchová úprava:

je možno si vybrat z následujících možností:

- základní syntetický nátěr S 2000 – červenohnědý odstín, nebo S 2003 – šedý odstín
- křídla ve finálním nátěru práškovou technologií v odstínech dle vzorníku barev RAL, zárubeň základní syntetický nátěr S 2000 – červenohnědý odstín, nebo S 2003 – šedý odstín

Funkční doplňky:


- samozavírače, bezpečnostní kování aj. dle požadavku odběratele
- práh není součástí dodávky

Technické údaje:

Typy:

- ocelové oboustranně oplechované dveře jedno a dvoukřídlové s tepelnou izolací
- ocelové oboustranně oplechované dveře otočné částečně prosklené (max. plocha prosklení - horní třetina)

Na přání zákazníka lze vyrobit křídla s dorazem u prahové spojky – pro venkovní použití.

	Technický list výrobku			Kód: D-4
	Název výrobku: DVEŘE OCELOVÉ OBOUSTRANNĚ OPLECHOVANÉ			Počet stran: 4 Strana č.: 2
	Norma: PN STK 74 6579	Vydání: 2	Výtisk: 1	Platnost od: 1.2.2003

Rozměry:

provedení	Rozměry [mm]		
	jmenovité B' x H'	osazovacího rámu úhelníkové zárubně b _r x h _r (viz obrázek str. č. 3)	osazovacího rámu lisované zárubně b _r x h _r (viz obrázek str. č. 4)
jdnokřídlové (1/1kř.)	600 × 1 970	710 × 2 065	730 × 2 065
	700 × 1 970	810 × 2 065	830 × 2 065
	800 × 1 970	910 × 2 065	930 × 2 065
	900 × 1 970	1 010 × 2 065	1 030 × 2 065
	1 100 × 1 970	1 210 × 2 065	1 230 × 2 065
dvoukřídlové (2/2kř.)	1 250 × 1 970	1 360 × 2 065	1 380 × 2 065
	1 450 × 1 970	1 560 × 2 065	1 580 × 2 065
	1 750 × 1 970	1 860 × 2 065	1 880 × 2 065
	1 450 × 2 480	1 580 × 2 595 *)	1 580 × 2 575
	1 750 × 2 480	1 880 × 2 595 *)	1 880 × 2 575
	2 400 × 2 100	2 470 × 2 185	2 470 × 2 185
	2 400 × 2 400	2 470 × 2 485	2 470 × 2 485

*) rozměry platí pro rám z úhelníku 50/50/5 mm


Jmenovité rozměry B' x H' u dvoukřídlových dveří o rozměru 2 400 × 2 100 mm, 2 400 × 2 400 mm značí velikost stavebního otvoru.

Dveře lze vyrobit též na „čistou podlahu“ – zárubeň je opatřena přepravní prahovou spojkou, která se po namontování dveří odstraní.

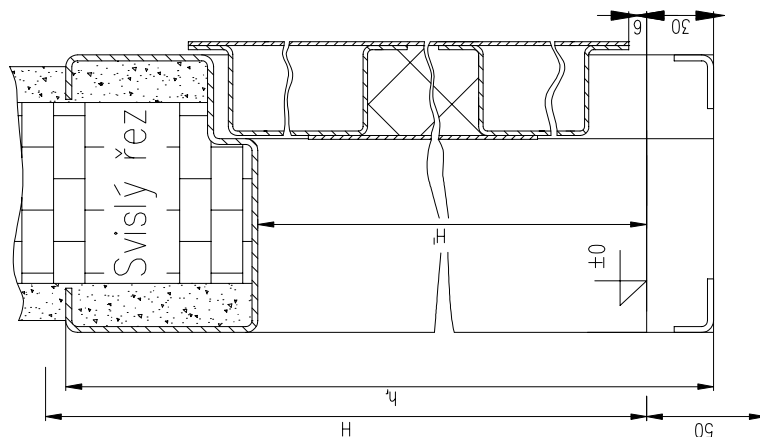
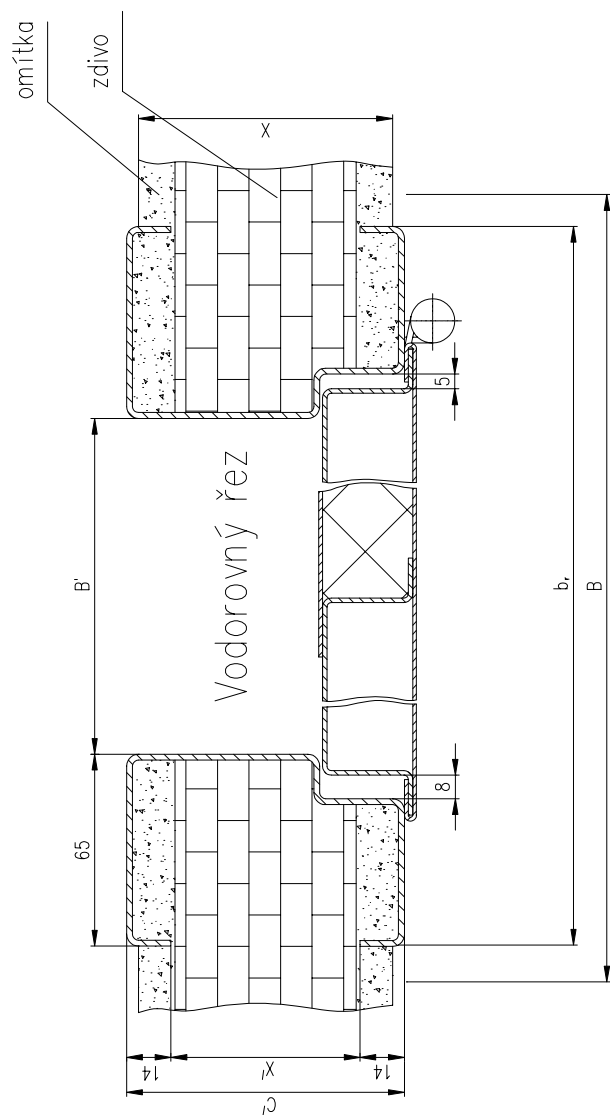
Kromě uvedených typizovaných rozměrů, je možno zajistit výrobu atypických formátů dle požadavku odběratele.

Označování výrobků:

- výrobky jsou označeny štítky s adresou výrobce, normou provedení, rozměrem datem výroby a značkou technické kontroly (TK).

	Technický list výrobku		Kód: D-4
	Název výrobku: DVEŘE OCELOVÉ OBOUSTRANNĚ OPLECHOVANÉ		Počet stran: 4
	Norma: PN STK 74 6579	Vydání: 2	Výtisk: 1
			Platnost od: 1.2.2003

Řezy lisovanou zárubní



B, H – skladebné rozměry
 B', H' – jmenovité rozměry
 b_r, h_r – základní rozměry osazovacího rámu
 X – tloušťka omítnutého zdiva
 X' – tloušťka hrubého zdiva
 C' – hloubka lisované zárubně od STK

$b_r = B' + 130$ $h_r = H' + 95$ $C' = X + 15$
 $B_{\min} = B' + 150$ $H_{\min} = H' + 75$ $X' = C' - 28$